



**LATVIJAS
UNIVERSITĀTE**
ANNO 1919

DATOS BALSTĪTA SKOLAS MĒRĶU IZVIRZĪŠANA

Ventspils, 21.11.2018.

NACIONĀLAIS
ATTĪSTĪBAS
PLĀNS 2020



EIROPAS SAVIENĪBA
Eiropas Reģionālās
attīstības fonds



IEGULDĪJUMS TAVĀ NĀKOTNĒ



STARPNOZARU IZGLĪTĪBAS
INOVĀCIJU CENTRS
LATVIJAS UNIVERSITĀTE

SKOLA
2030

Kopā domāsim

- Kādus mērķus plāno sasniegt katra no skolām?
- Ko prot 6.klases skolēni mūsu skolā un kā to var izmērīt?
- Kā iespējams izmērīt skolotājam nepieciešamās kompetences?
- Kāda ir sasaiste starp skolēnu rezultātu un skolotāju sniegumu?
- Kā veidosim jaunu skolas attīstības ciklu?

KOPIENA

Vecāki

Pašvaldība

...

Skolas

Uzņēmēji

PERSONĀLS, TĀ
ATTĪSTĪBA

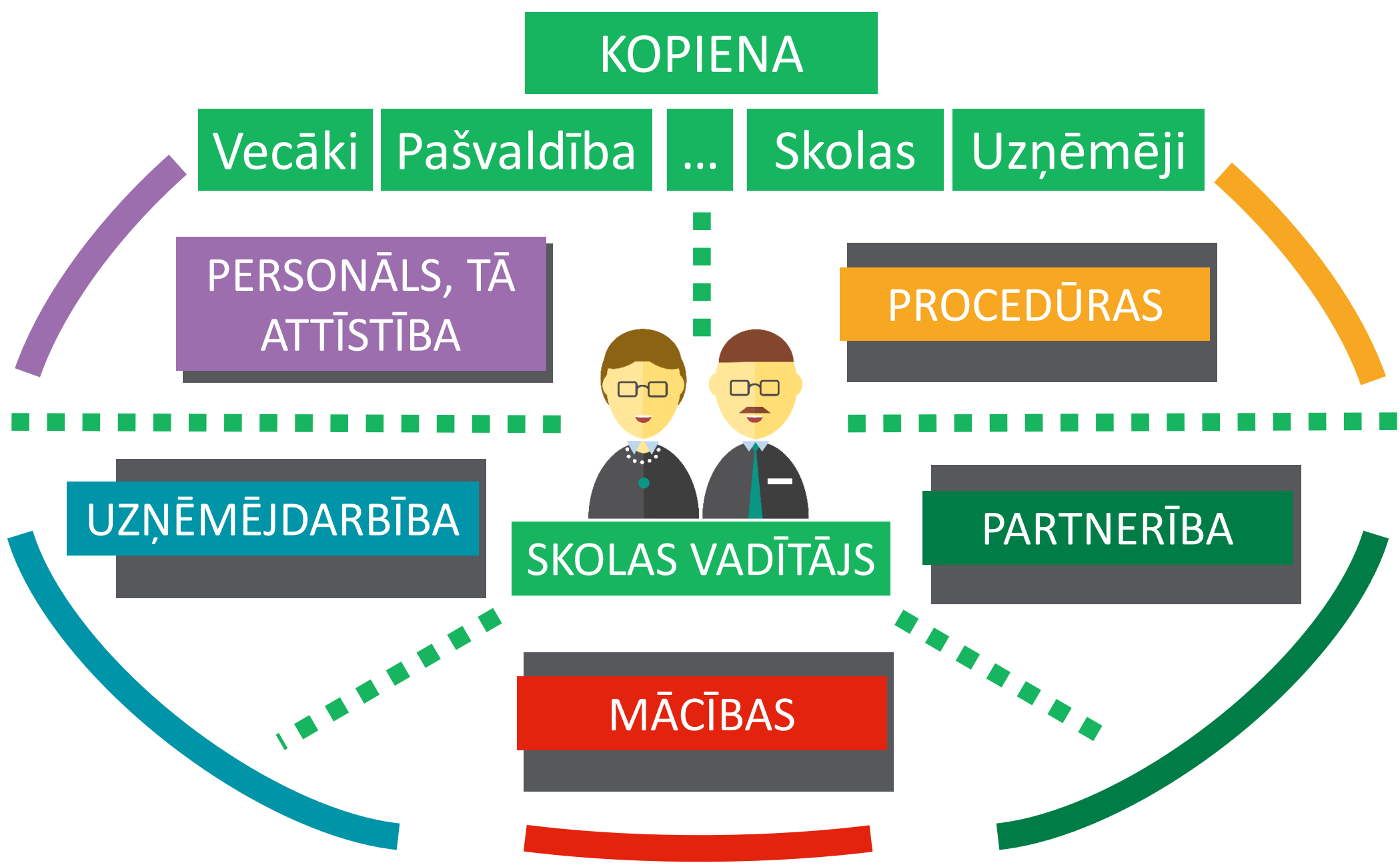
PROCEDŪRAS

UZŅĒMĒJDARBĪBA

SKOLAS VADĪTĀJS

PARTNERĪBA

MĀCĪBAS



SKOLAS ATTĪSTĪBAS
PLĀNOŠANA

SKOLĒNU REZULTĀTS
labāks/citāds ▲

IETEKMES MĒRĪŠANA

SKOLOTĀJU, VADĪBAS
zināšanas/prasmis

RĪCĪBA

CITĀDS REZULTĀTS
KOMPETENCE

Iesaistīšana mērķu
izvirzīšanā

Kaskadēšana panākot
katra skolotāja iesaisti

SKOLAS ATTĪSTĪBAS
PLĀNOŠANA

Mērķu pārvaldīšana

SKOLĒNU REZULTĀTS
labāks/citāds ▲

IETEKMES MĒRĪŠANA

SKOLOTĀJU, VADĪBAS
zināšanas/prasmis

RĪCĪBA

Procesu pārvaldība

- Datu pārvaldības instrumenti
- Stundu vērošana
 - Aptauja
 - Skolēnu dati
 - ...

- Cilvēkresursu pārvaldība
- Sadarbības veidošana
 - Atbalsts
 - Mācīšanās
 - ...

- Procesu pārvaldība
- Uzlabojumi mācību stundās
 - Izmaiņas skolas kultūrā (vidē)
 - Normatīvie regulējumi
 - ...

SKOLAS ATTĪSTĪBAS PLĀNOŠANA

RĪCĪBA

Procesu pārvaldība

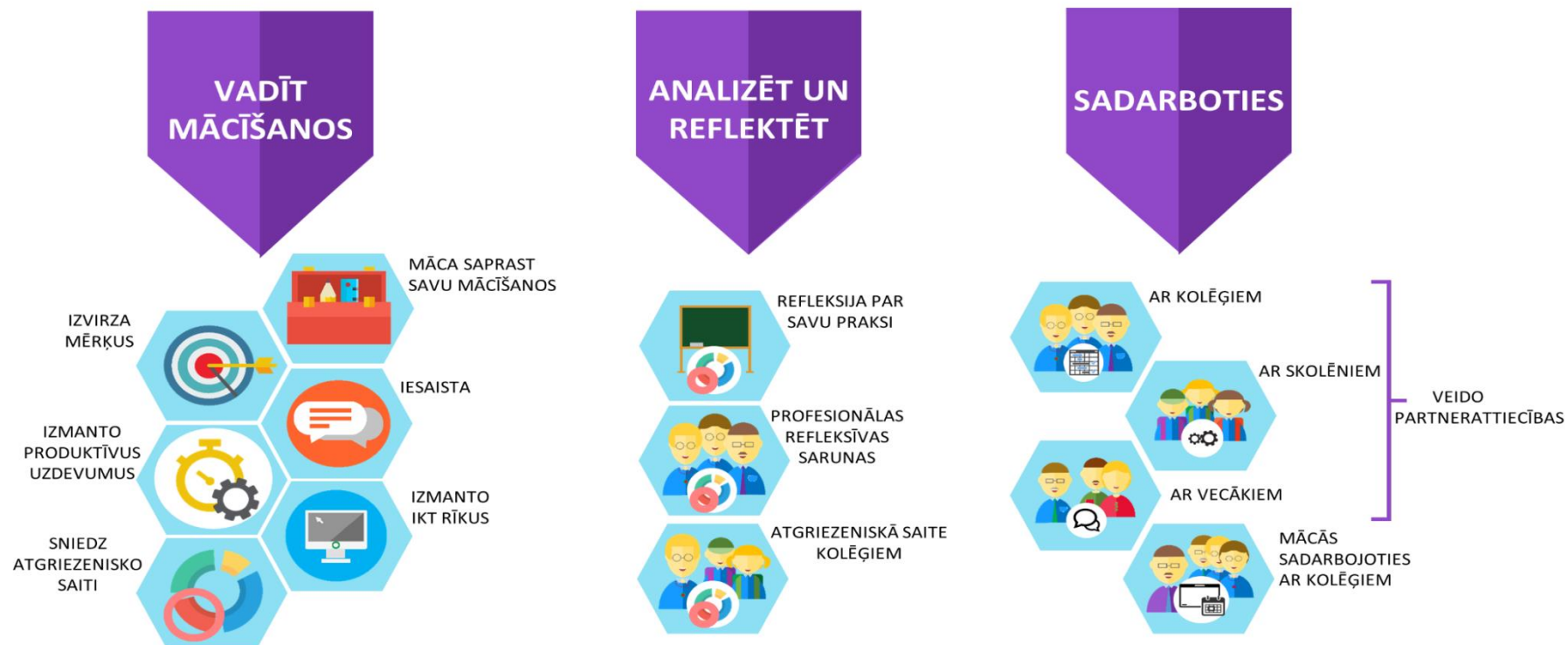
Uzlabojumi
mācību stundās

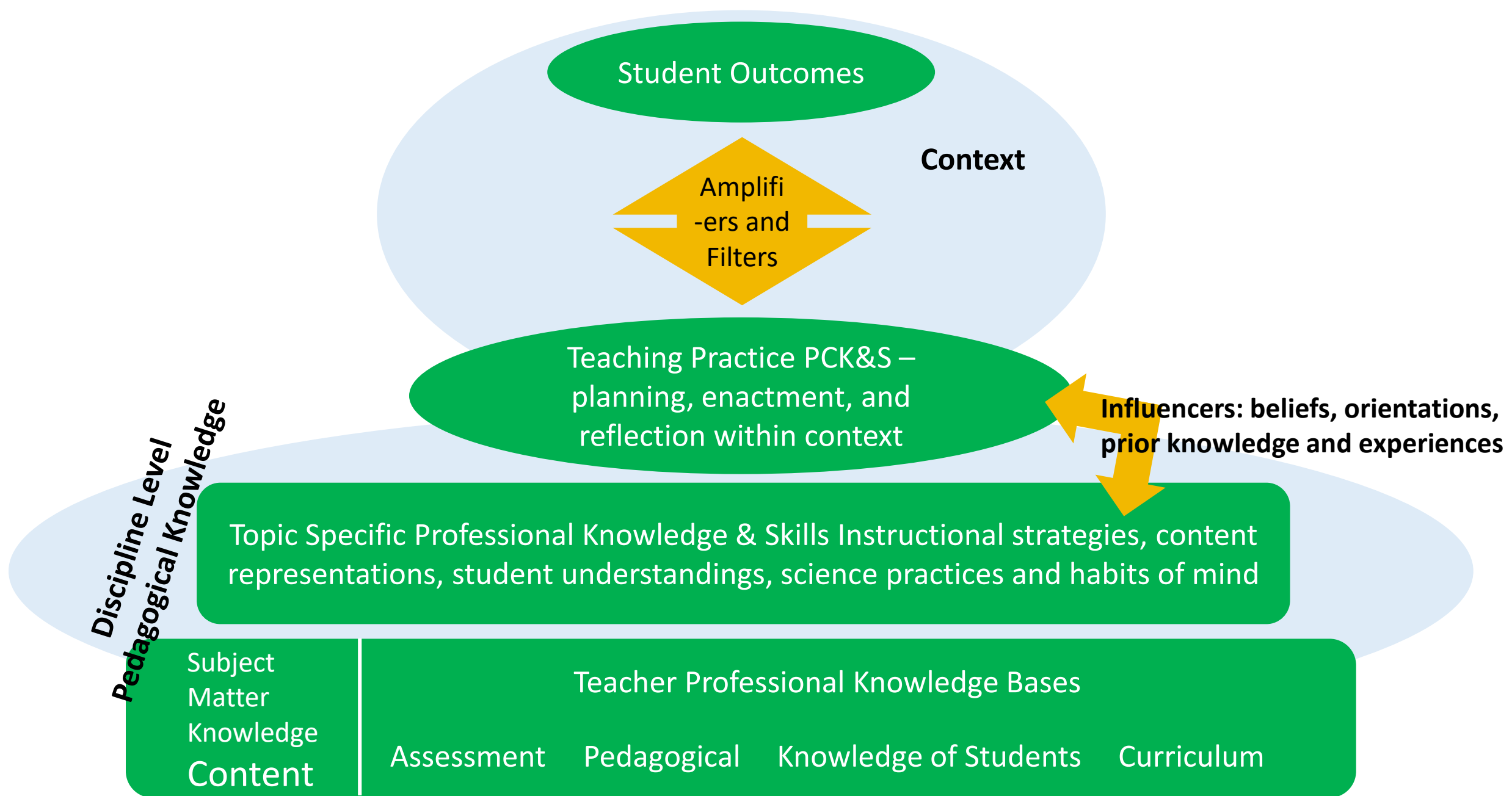
Izmaiņas skolas
kultūrā (vidē)

Normatīvie
regulējumi

...

Skolotāja prasmes





Consensus PCK Model (adaptēts pēc Berry, Nilsson, Van Driel & Carlson, 2017).

CCT Rubric for Effective Teaching 2014 – AT A GLANCE

Evidence Generally Collected Through In-Class Observations

Domain 1 Classroom Environment, Student Engagement and Commitment to Learning²

1

Teachers promote student engagement, independence and interdependence in learning and facilitate a positive learning community by:

- 1a.** Creating a positive learning environment that is responsive to and respectful of the learning needs of all students.
- 1b.** Promoting developmentally appropriate standards of behavior that support a productive learning environment for all students.
- 1c.** Maximizing instructional time by effectively managing routines and transitions.

Domain 3 Instruction for Active Learning

3

Teachers implement instruction to engage students in rigorous and relevant learning and to promote their curiosity about the world at large by:

- 3a.** Implementing instructional content for learning.
- 3b.** Leading students to construct meaning and apply new learning through the use of a variety of differentiated and evidence-based learning strategies.
- 3c.** Assessing student learning, providing feedback to students and adjusting instruction.

Evidence Generally Collected Through Non-Classroom/Reviews of Practice

Domain 2 Planning for Active Learning

2

Teachers plan instruction to engage students in rigorous and relevant learning and to promote their curiosity about the world at large by:

- 2a.** Planning of instructional content that is aligned with standards, builds on students' prior knowledge and provides for appropriate level of challenge for all students.
- 2b.** Planning instruction to cognitively engage students in the content.
- 2c.** Selecting appropriate assessment strategies to monitor student progress.

Domain 4 Professional Responsibilities and Teacher Leadership

4

Teachers maximize support for student learning by developing and demonstrating professionalism, collaboration and leadership by:

- 4a.** Engaging in continuous professional learning to impact instruction and student learning.
- 4b.** Collaborating to develop and sustain a professional learning environment to support student learning.
- 4c.** Working with colleagues, students and families to develop and sustain a positive school climate that supports student learning.

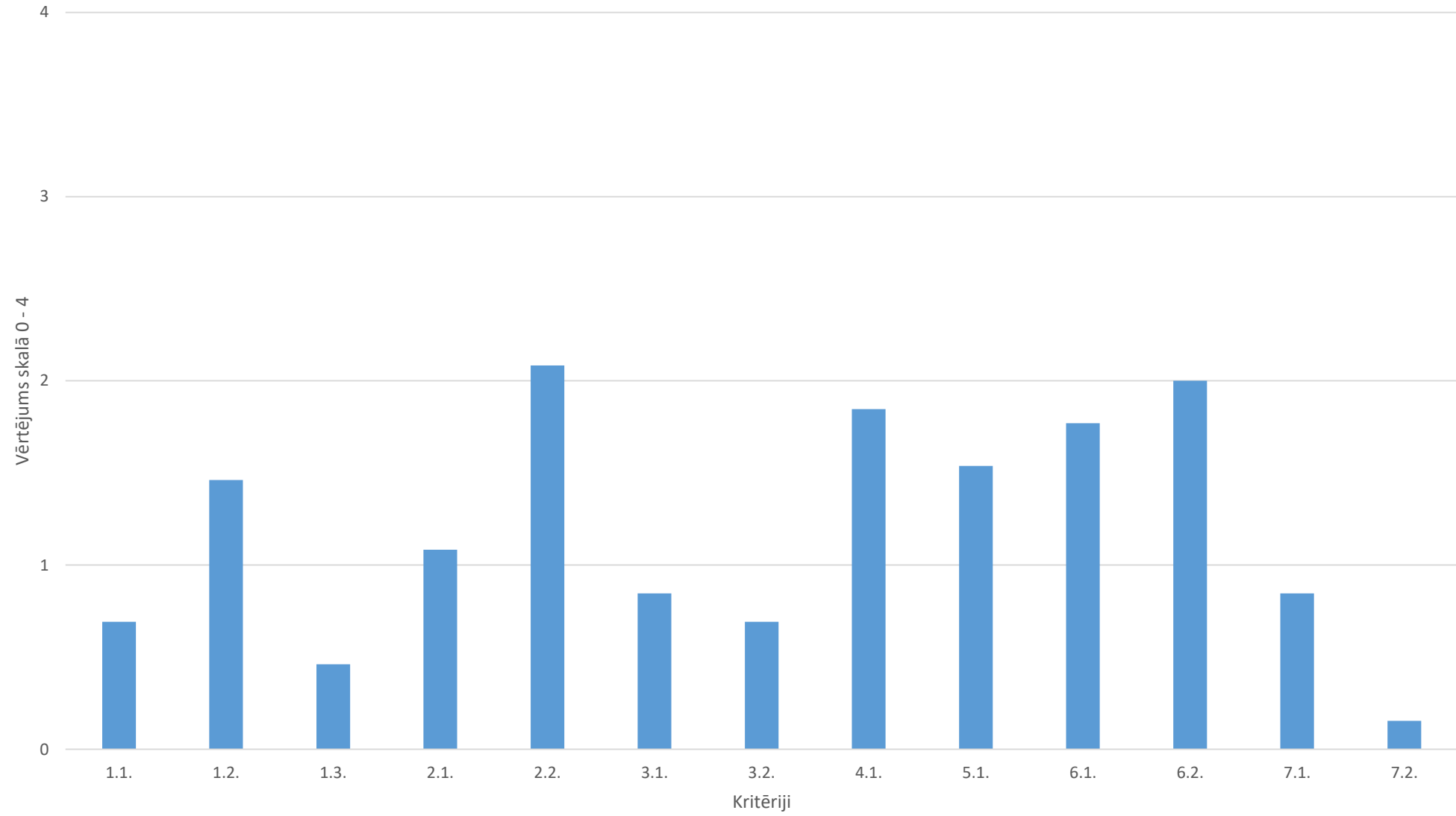
Kategoriju kritēriju ietvars

Kategorija	Kritēriji
Mācīšanās (t.sk. pašvadītas) vadīšana	1.1. Mācīšanās mērķu (SR) skaidrība
	1.2. Noderīgas AS nodrošināšana skolēniem
	1.3. Metakognitīvo prasmju mācīšana, pilnveidošana
Iedziļināšanās, domāšanas, radošuma veicināšana	2.1. Mācību uzdevumu izvēle, lai notiktu dziļa mācīšanās
	2.2. Skolēnu iesaistīšana domāšanā, sarunā, lai panāktu iedziļināšanos
Skolēnu sadarbības veicināšana	3.1. Uzdevumu piemērotība, lai skolēni mācītos sadarbojoties
	3.2. Skolēnu sadarbības organizēšana
Veido strukturētu stundu	4.1. Veido strukturētu stundu
Diferencē mācīšanos	5.1. Nodrošina diferenciaciju, personalizāciju, atbalstu
Skolotāja tehnika	6.1. Metožu, paņēmienu īstenošana; uzdevumu došana

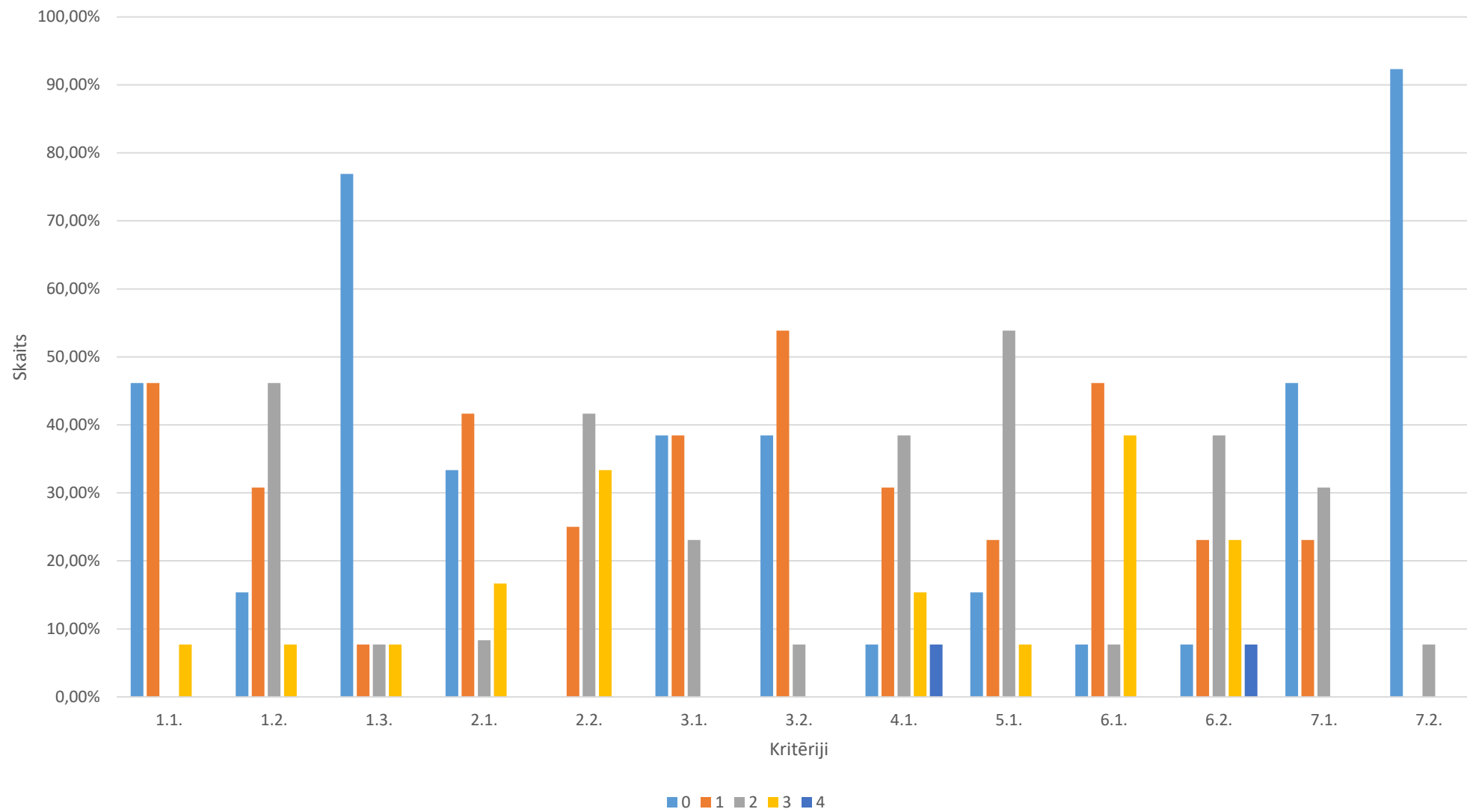
Skolotāju prasmes iespējams novērtēt...

	Sasniedzamā rezultāta komunicēšana
0	Skolotājs nedara zināmu stundas sasniedzamo rezultātu vai tas notiek formāli, skolēniem nesaprotami
1	Skolotājs izvirza labi noformulētu mērķi, bet nepārlicinās, vai skolēniem tas ir saprotams
2	Skolotājs izvirza mērķi skolēniem saprotamā valodā un pārlicinās, vai skolēniem tas ir saprotams
3	Skolotājs izvirza mērķi un/vai skaidrus snieguma kritērijus, pārlicinās, vai skolēniem tas ir saprotams, iesaista atsevišķus skolēnus mērķa formulēšanā
4	Skolēni iesaistās mērķu formulēšanā, precizēšanā, korigēšanā

Skola 07_N Vidējais vērtējums pa kritērijiem



Skola 07_N Skolotāju sniegums pret visiem kritērijiem līmeņos



Kā fokusēt pārmaiņu vadību skolā?



- Mērķu pārvaldība
- Personāla pārvaldība
- Procesi pārvaldība
- **Datu pārvaldība**
- ...
- *jauns cikls*

/ERAF "Informācijas sistēmu modelēšanas principu piemērošana strukturētai un mērķtiecīgai kompetenču pārvaldībai"/

REZULTĀTU IEVIEŠANA PRAKSĒ

Projekta nosaukums: **“Informācijas sistēmu modelēšanas principu piemērošana strukturētai un mērķtiecīgai kompetenču pārvaldībai” (Nr.1.1.1.1/16/A/252)**

Projektu īsteno “Baltijas Datoru akadēmija”, projekta sadarbības partneris Latvijas Universitāte

Projekta īstenošanas termiņš: 36 mēneši, līdz 2020.gada 31.janvārim

Projekta mērķis: Radīt zinātniski pamatotu IT atbalsta sistēmas prototipu formalizētam, universālam cilvēkresursu kompetenču pārvaldības procesam organizācijā un analizēt tā ietekmi uz organizācijas mērķu sasniegšanu, apvienojot zināšanas un empīrisko ieredzi, kas iegūtas akadēmiskajā un uzņēmējdarbības vidē validējot metodes pielietojamību vairākās nozarēs ar atšķirīgu organizācijas kultūru.

LU ir izvēlēts kā zinātniskai partneris, lai uzlabotu zinātnisko metožu pielietošanu pētījumu ietvaros, nodrošinātu informāciju par kompetenču pieejas pielietošanu formālajā izglītībā, palīdzētu validēt uz ontoloģijas balstītas kompetenču pārvaldības procesa pielietošanu formālajā izglītībā.

Projekta galvenie rezultāti:

- ▶ Izveidots zinātniski pamatots IT atbalsta prototips.
- ▶ Formāli aprakstīts organizāciju mērķu kaskadēšanas process.
- ▶ Izveidota mērķtiecīgas kompetenču pārvaldības procesa ontoloģija.
- ▶ Izveidotas procesam piemērotas kompetenču vērtēšanas metodes.
- ▶ Validēta praksē mērķtiecīgas kompetenču pieejas izmantošana formālās un neformālās izglītības jomā.





Latvijas Universitātes
Starpnozaru izglītības
inovāciju centrs

dace.namsone@lu.lv

NACIONĀLAIS
ATTĪSTĪBAS
PLĀNS 2020



EIROPAS SAVIENĪBA
Eiropas Reģionālās
attīstības fonds



BDA

IEGULDĪJUMS TAVĀ NĀKOTNĒ