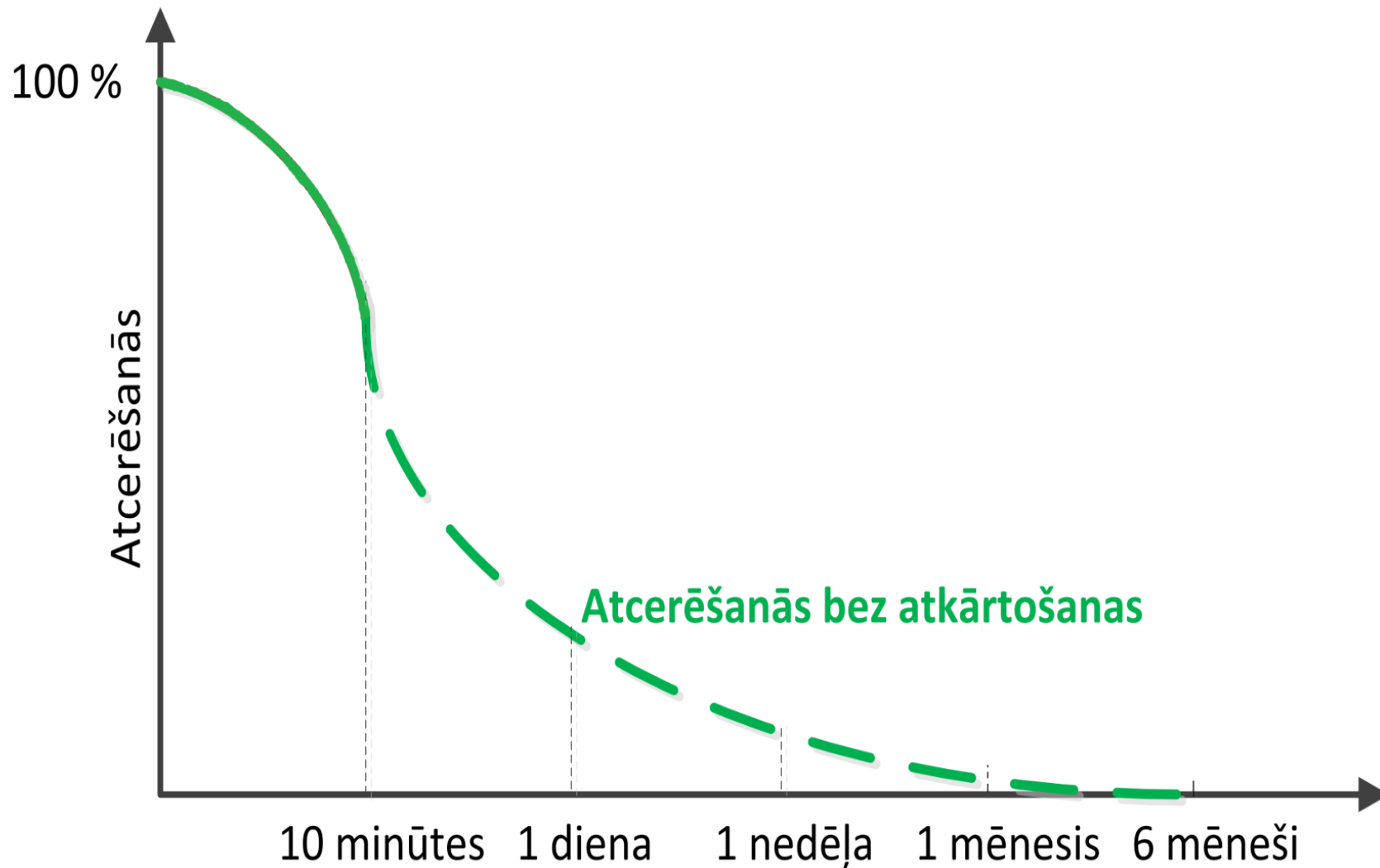


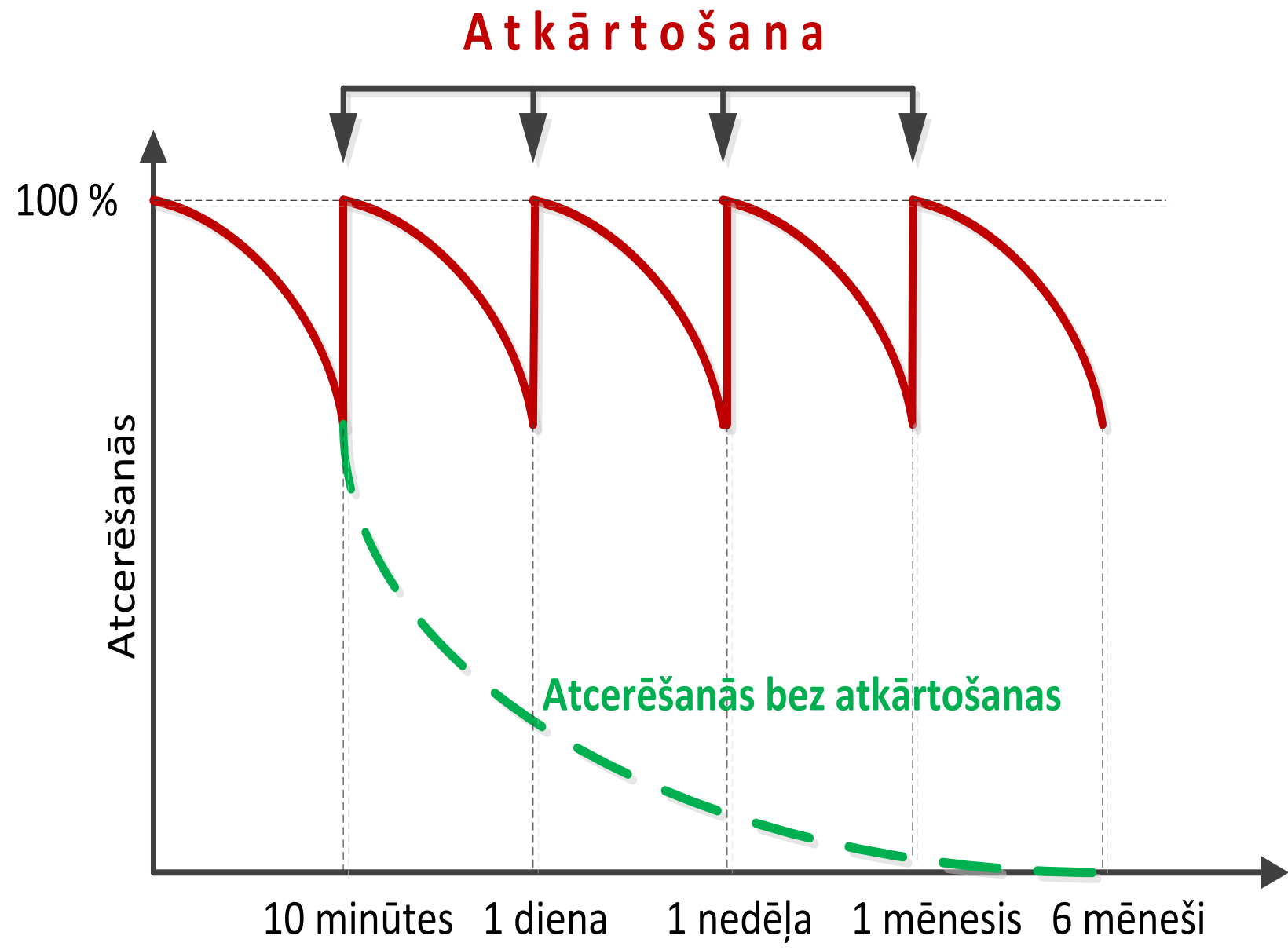
Skolotāju sadarbība un personalizēta profesionālā pilnveide

Līga Čakāne

28.11.2018. Jelgava



(adaptēts no *Petty, 2004*)



Nodarbības saturs:

- *Ko prot 6.klases skolēni mūsu skolā un kā to var izmērīt?*
- *Kā iespējams izmērīt skolotājam nepieciešamās kompetences?*
- *Kāda ir sasaiste starp skolēnu rezultātu un skolotāju sniegumu?*

KĀ STRĀDĀ SKOLA, KUR REZULTĀTI PROGRESĒ?

MĀCĪŠANĀS KOPIENA

KUR ESAM?

1 IZVĒRTĒJUMS

Balstās datos



STUNDU
VĒROŠANA



Skolēnu mācīšanās
rezultātu/snieguma
analīze



APTAUJA
(Edurio) u.c.

KURP DODAMIES?

2 PLĀNOŠANA

Kopīga



"SMART" MĒRĶI

- **Specific** – vai ir skaidri saprotams gala rezultāts
- **Measurable** – vai ir izmērāms?
- **Achievable** – vai ir izaicinošs, bet sasniedzams? Vai varēs sasniegt saviem spēkiem?
- **Relevant** – vai tā nozīme īstenotājam ir svarīga? Vai tas ir saistīts ar skolas un skolēnu mērķiem?
- **Time bonded** – vai varēs to izdarīt atvēlētajā laikā?



MĀCĀS VISI



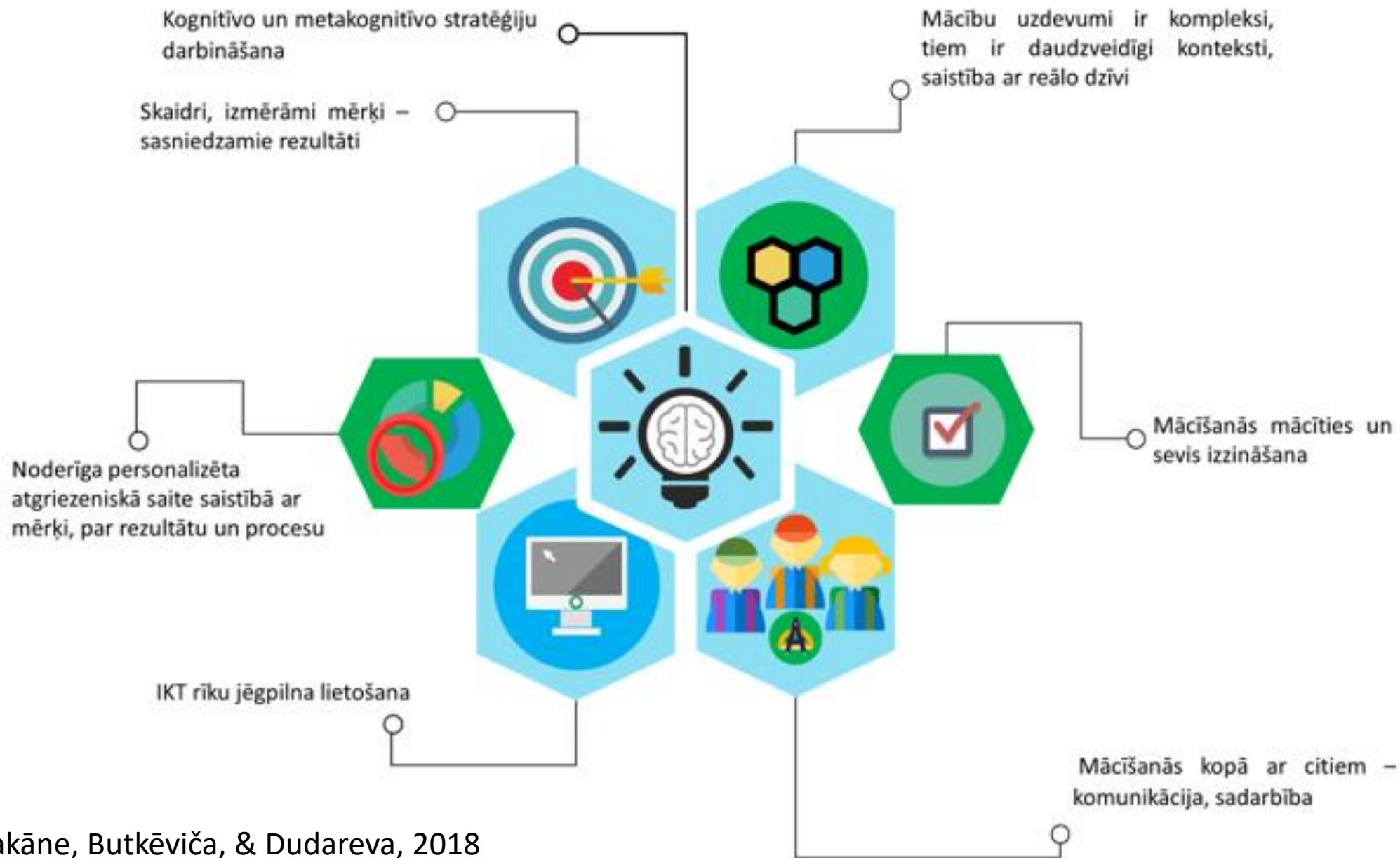
LĪDERĪBA

AS SKOLĀ

PARTNERĪBA



SKOLĒNA MĀCĪŠANĀS IEDZIĻINOTIES





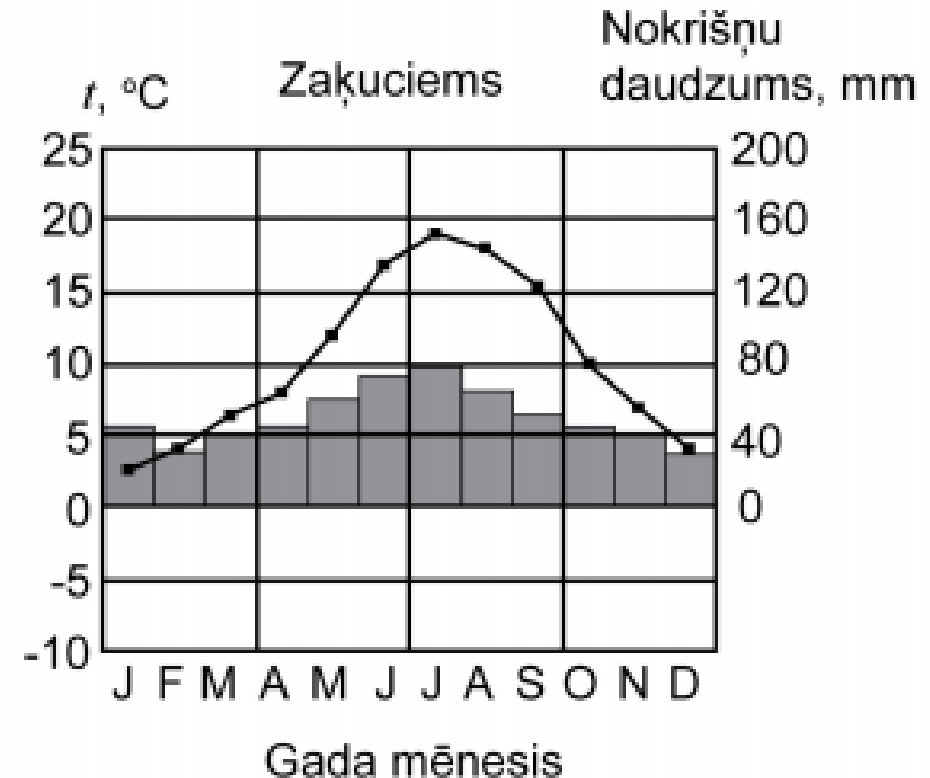
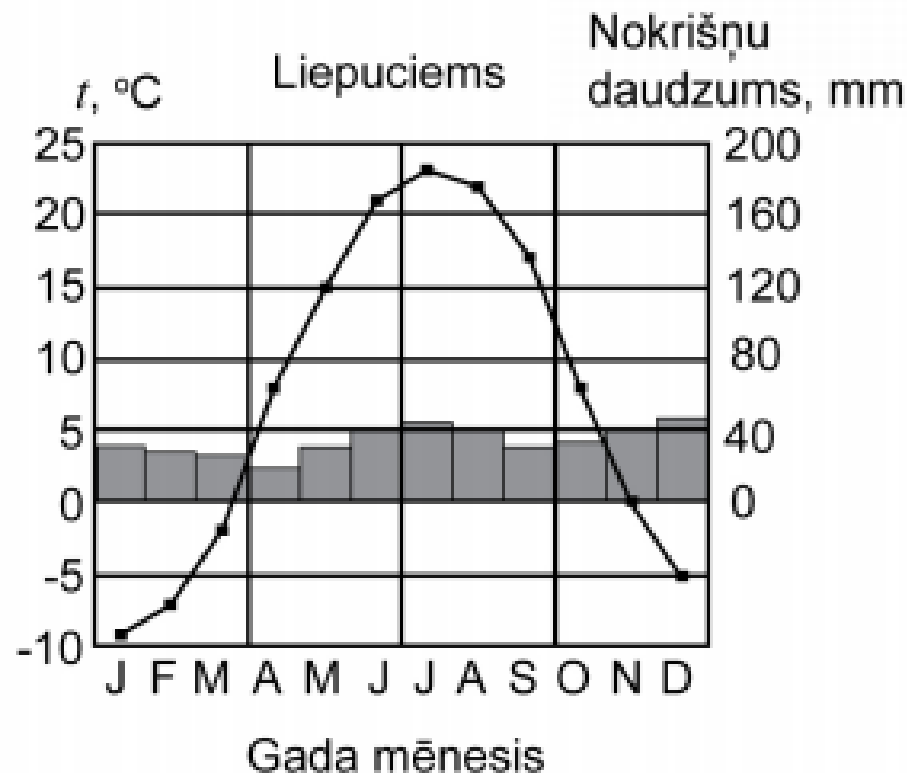
Kā palīdzēt Kārlim ?

Pūču skola, skolēns Kārlis

Mērījums	Prasmju grupas	Skolēnu snieguma līmeņi			
		1.	2.a	2.b	3.
DD M	Matemātiskās pamatprasmes , kuras nepieciešamas arī citu jomu	100,00%	83,33%	96,67%	0,00%
		22,49%	21,24%	44,03%	-29,85%
DD DZ	Prasmes darbā ar informāciju	100,00%	100,00%	83,35%	0,00%
		15,24%	35,37%	37,18%	-21,29%
	Pētnieciskas darbības prasmes		75,00%	100,00%	
			10,43%	59,46%	

Kādas skolēnu prasmes mēra uzdevums ?

Grafikos redzamas divu ciemu nokrišņu un mēneša vidējās gaisa temperatūras izmaiņas gada laikā.



27. uzdevums

Kurā ciemā ir lielāks nokrišņu daudzums? _____

Ko skolēni prot? Ko neprot? Ko vajadzētu darīt?

LU SIIC, 2018, darba variants

Pūču skola

6.kl. skolēnu rezultāti - izmērītās prasmes, 2017./18. mācību gads, salīdzinot ar valsti vidējo

Mērījums	Prasmju grupas	Skolēnu snieguma līmeņi					
		zem 1.	1	2.a	2.b	3	virs 3.
DD M	1. Matemātiskās pamatprasmes, kuras nepieciešamas arī citu jomu apguvei	14.03%	85.97%	73.45%	61.51%	27.97%	na
		-8.47%	8.47%	11.35%	8.91%	-1.93%	na
DD DZ	2. Prasmes darbā ar informāciju	12.28%	87.72%	72.98%	66.67%	12.28%	na
		-2.96%	2.96%	8.35%	20.50%	-9.01%	na
	3. Pētnieciskas darbības prasmes	na	na	84.21%	61.40%	na	na
		na	na	19.64%	20.86%	na	na

Pūču skola

6.kl. skolēnu rezultāti - izmērītās prasmes, 2017./18. mācību gads, salīdzinot ar valsti vidējo

Mērījums	Prasmju grupas	Prasmes	Skolēnu snieguma līmeņi					
			zem 1.	1	2.a	2.b	3	virs 3.
DD M	Matemātiskās pamatprasmes, kuras nepieciešamas arī citu jomu apguvei	1.1. Izpilda darbības ar daļskaitļiem	13.84%	86.16%	na	67.23%	na	na
			-7.96%	7.96%	na	11.73%	na	na
		1.2. Atrisina daļu un % uzdevumus	11.86%	88.14%	71.75%	59.66%	27.97%	na
			-10.44%	10.44%	11.95%	9.16%	1.93%	na
		1.3. Dažādos veidos attēlo/pieraksta daļas	16.38%	83.62%	75.14%	57.63%	na	na
			-6.92%	6.92%	10.74%	5.73%	na	na
1. Kopā ar daļu izmantošanu saistītās prasmes	14.03%	85.97%	73.45%	61.51%	27.97%	na		
	-8.47%	8.47%	11.35%	8.91%	1.93%	na		
DD DZ	Prasmes darbā ar informāciju	2.1. Atrod (nolasa) informāciju	12.28%	87.72%	72.98%	56.14%	na	na
			-2.96%	2.96%	8.35%	15.73%	na	na
		2.2. Interpretē informāciju	na	na	na	70.18%	12.28%	na
			na	na	na	22.09%	-9.01%	na
		2. Kopā prasmes darbā ar informāciju	12.28%	87.72%	72.98%	66.67%	12.28%	na
			-2.96%	2.96%	8.35%	20.50%	-9.01%	na
Pētnieciskas darbības prasmes	3.1. Plāno un veido eksperimentu	na	na	84.21%	61.40%	na	na	
		na	na	19.64%	20.86%	na	na	

Pūču skola
Matemātiskās prasmes DD M, 2018

Prasmes	Indikatori	Skolēnu snieguma līmeņi					
		zem 1.	1	2.a	2.b	3	virs 3.
1.1. Izpilda darbības ar daļskaitļiem	Izpilda darbības ar parastām daļām	13.84%	86.16%	na	62.71%	na	na
		-7.96%	7.96%	na	5.91%	na	na
	Izpilda darbības ar decimāldaļām	na	na	na	76.27%	na	na
		na	na	na	23.47%	na	na
1.2. Atrīsina daļu un % uzdevumus	Aprēķina daļu vai % no veselā	11.86%	88.14%	71.19%	62.71%	27.97%	na
		-10.44%	10.44%	2.89%	10.41%	-1.93%	na
	Aprēķina veselo	na	na	81.36%	na	na	na
		na	na	26.66%	na	na	na
Nosaka, kāda daļa vai %	na	na	62.71%	47.46%	na	na	
	na	na	6.21%	4.26%	na	na	
1.3. Dažādos veidos attēlo/pieraksta daļas	Interpretē daļas vizuāli	15.25%	84.75%	75.14%	57.63%	na	na
		-6.65%	6.65%	10.74%	5.73%	na	na
	Pārveido daļskaitļus uz citu veidu	16.95%	83.05%	na	na	na	na
		-7.05%	7.05%	na	na	na	na
Matemātiskās pamatprasmes, kuras nepieciešamas arī citu jomu apguvei		14.03%	85.97%	73.45%	61.51%	27.97%	na
		-8.47%	8.47%	11.35%	8.91%	-1.93%	na

Pūču skola
Prasmes darbā ar informāciju DD DZ, 2018

Prasmes	Indikatori	Skolēnu snieguma līmeņi					
		zem 1.	1	2.a	2.b	3	virs 3.
2.1. Atrod (nolasa) informāciju	Atrod viena veida tekstā (tabulā, diagr...) burtisku informāciju	12.28%	87.72%	71.05%	na	na	na
		-2.96%	1.96%	1.93%	na	na	na
	Atrod kompleksu informāciju vai informāciju no vairākiem dažāda veida tekstiem	na	na	80.70%	56.14%	na	na
		na	na	10.05%	15.73%	na	na
2.2. Interpretē informāciju	Skaidro, veido vārdisku sakarību	na	na	na	70.18%	na	na
		na	na	na	22.09%	na	na
	Saista izlasīto ar informāciju (zināmo) ārpus teksta	na	na	na	na	12.28%	na
		na	na	na	na	-9.01%	na
Prasmes darbā ar informāciju		12.28%	87.72%	72.98%	66.67%	12.28%	na
		-2.96%	1.96%	8.35%	20.50%	-9.01%	na

Skolēnu sniegums attiecībā pret skolotāja darbību.

Pūču skola

Skolas mērķis – skolēni prot atrisināt problēmu uzdevumus.

Vēlamais profils

Skolotāja/-s	Mācību priekšmets	Atbilstība skolas mērķim		<u>Pašvadītas mācīšanās vadīšana</u>		Stundas veidošana	
		Produktīvs uzdevums	Iesaistīšana produktīvā sarunā	Mērķu skaidrība	Atgriezeniskā saite	Stundas struktūra, metožu izvēle	Metožu tehnika, <u>klasvadība</u>
		3	3	2	2	2	2

Skolotāju sniegums pret izvēlētajiem kritērijiem vērotajās stundās 2018. X

Skolotāja/-s	Mācību priekšmets /vecumposms	Atbilstība skolas mērķim		<u>Pašvadītas mācīšanās vadīšana</u>		Stundas veidošana	
		Produktīvs uzdevums	Iesaistīšana produktīvā sarunā	Mērķu skaidrība	Atgriezeniskā saite	Stundas struktūra, metožu izvēle	Metožu tehnika, <u>klasvadība</u>
Sandra Smilga	M 1-4	1	3	3	1	2	1
Vita Vanaga	<u>Ly</u> 1-4	3	3	3	3	3	3
Maija Meža	<u>Dz</u> 1-4	1	2	1	1	2	1
Gita Gulbe	M 1-4	1	3	0	1	2	3
Ieva Irbe	M 1-4	2	3	1	2	1	3
Aiva Ābele	<u>Dz</u> 1-4	1	3	3	2	3	3

SKOLOTĀJA PRASMES DZIĻAS MĀCĪŠANĀS VADĪŠANAI

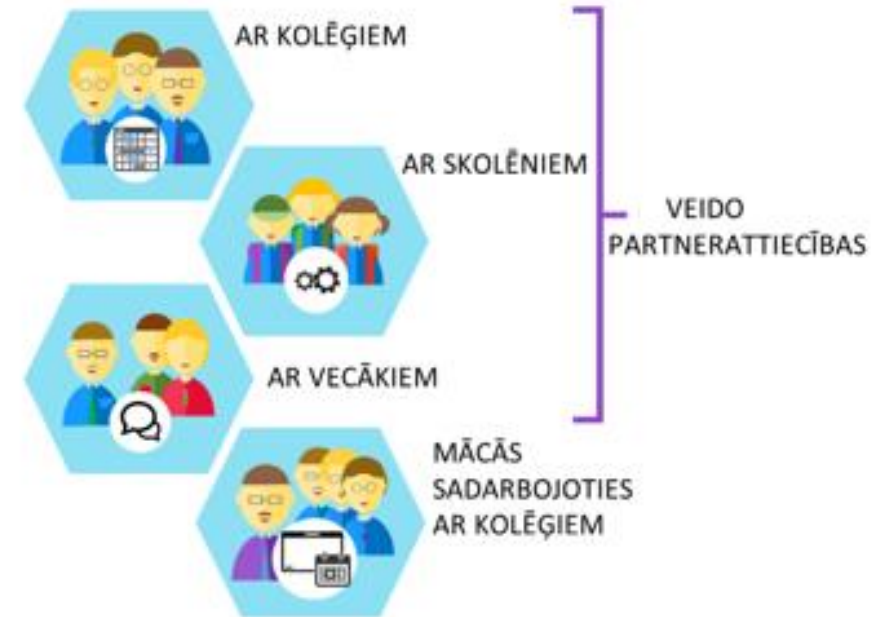
VADĪT MĀCĪŠANOS



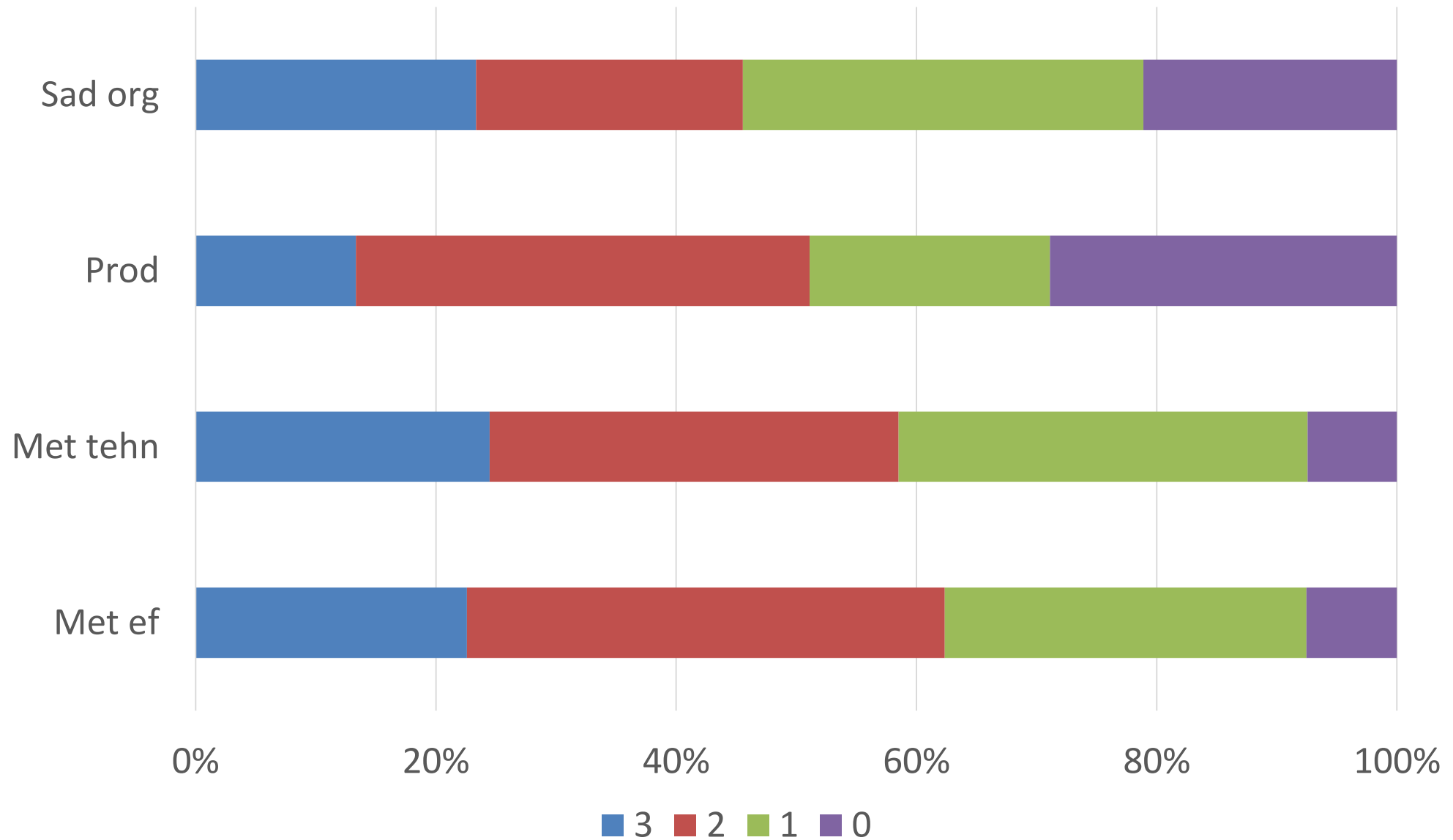
ANALIZĒT UN REFLEKTĒT



SADARBOTIES



104 stundas 2014. II, III vidējais vērtējums pa kritērijiem



Skolotāju prasmes iespējams novērtēt...

	Sasniedzamā rezultāta komunicēšana
0	Skolotājs nedara zināmu stundas sasniedzamo rezultātu vai tas notiek formāli, skolēniem nesaprotami
1	Skolotājs izvirza labi noformulētu mērķi, bet nepārlicinās, vai skolēniem tas ir saprotams
2	Skolotājs izvirza mērķi skolēniem saprotamā valodā un pārlicinās, vai skolēniem tas ir saprotams
3	Skolotājs izvirza mērķi un skaidrus snieguma kritērijus, pārlicinās, vai skolēniem tas ir saprotams
4	Skolēni iesaistās mērķu formulēšanā, precizēšanā, korigēšanā

Praksē balstīta PP ar ietekmi uz praksi

- Darbnīca ar savstarpēju stundu vērošanu
- Eksperts klasē
- Visi skolas skolotāji mācās kopā
- Mācīšanās kopā radot
- Savas profesionālās darbības izpētes grupas
- ...

Pūču skola

Skolas mērķis – skolēni prot atrisināt problēmu uzdevumus.

Vēlamais profils

Skolotāja/-s	Mācību priekšmets	Atbilstība skolas mērķim		<u>Pašvadītas mācīšanās vadīšana</u>		Stundas veidošana	
		Produktīvs uzdevums	Iesaistīšana produktīvā sarunā	Mērķu skaidrība	Atgriezeniskā saite	Stundas struktūra, metožu izvēle	Metožu tehnika, <u>klasvadība</u>
		3	3	2	2	2	2

Skolotāju sniegums pret izvēlētajiem kritērijiem vērotajās stundās 2018. X

Skolotāja/-s	Mācību priekšmets /vecumposms	Atbilstība skolas mērķim		<u>Pašvadītas mācīšanās vadīšana</u>		Stundas veidošana	
		Produktīvs uzdevums	Iesaistīšana produktīvā sarunā	Mērķu skaidrība	Atgriezeniskā saite	Stundas struktūra, metožu izvēle	Metožu tehnika, <u>klasvadība</u>
Sandra Smilga	M 1-4	1	3	3	1	2	1
Vita Vanaga	<u>Ly</u> 1-4	3	3	3	3	3	3
Maija Meža	<u>Dz</u> 1-4	1	2	1	1	2	1
Gita Gulbe	M 1-4	1	3	0	1	2	3
Ieva Irbe	M 1-4	2	3	1	2	1	3
Aiva Ābele	<u>Dz</u> 1-4	1	3	3	2	3	3

Uzdevums grupās:

Kas jādara skolotājam klasē?

Kas skolotājam jāprot, lai to izdarītu?

Kas jādara viņam pašam un kas skolas vadības komandai, lai skolotājs to iemācītos?

Uz nākamo tikšanās reizi, vadoties pēc Jums pieejamiem datiem, izveidojiet darbības plānu:

Kādas un cik lielas skolotāju grupas ir jūsu skolā?

Kādas profesionālās prasmes būtu jāattīsta katrai grupai?

Kā to varētu realizēt jūsu skolā?



<https://www.siic.lu.lv/skolam/petnieciba/monografija-macisanas-lietpratibai/>

Namsone, 2018

Lai mācītu un mācītos ar prieku!



Literatūra

- Namšone, D. Čakāne, L., Butkēviča, A., & Dudareva, I. (2018). Kompetenci attīstoša mācīšanās : Ieteikumi izglītības politikas un rīcībpolitikas veidotājiem. Latvijas Universitāte, Starpnozaru izglītības inovāciju centrs, Rīga. Pieejams: <https://ej.uz/jq28>
- Namšone, D. (Zinātniskais redaktors) (2018). Mācīšanās lietpratībai. Rīga: Latvijas Universitātes akadēmiskais apgāts
<https://doi.org/10.22364/ml.2018> Pieejams:
https://www.siic.lu.lv/fileadmin/user_upload/lu_portal/projekti/siic/Kolektiva_monografija/Macisanas_Lietpratibai.pdf

Paldies!



Latvijas Universitātes
Starpnozaru izglītības
inovāciju centrs

Liga.cakane@lu.lv